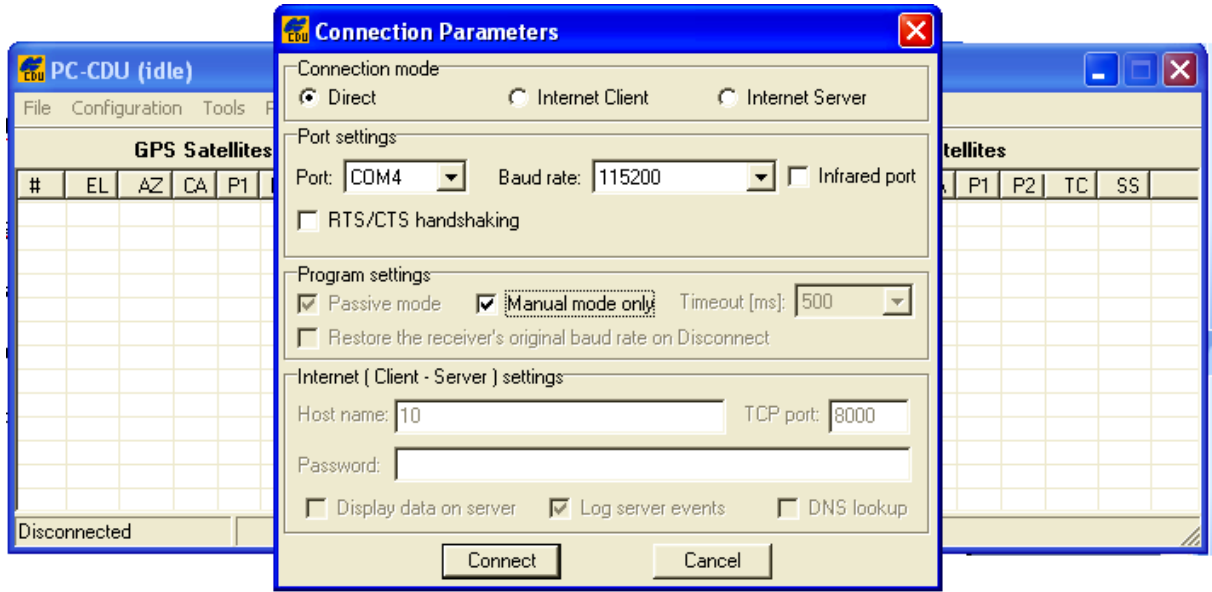


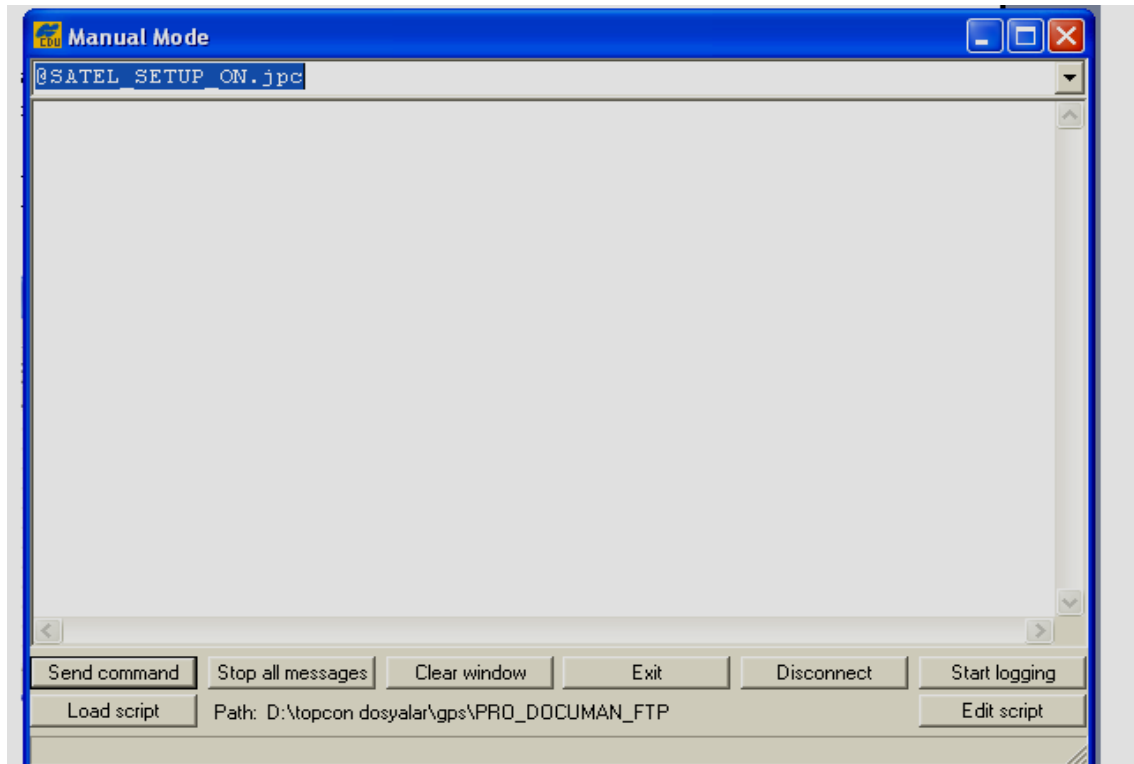
Topcon Hiper Plus – Hiper GGD Dahili Modem Ayar Prosedürü

Topcon hiper plus – ggd dahili modem frekans ayarı

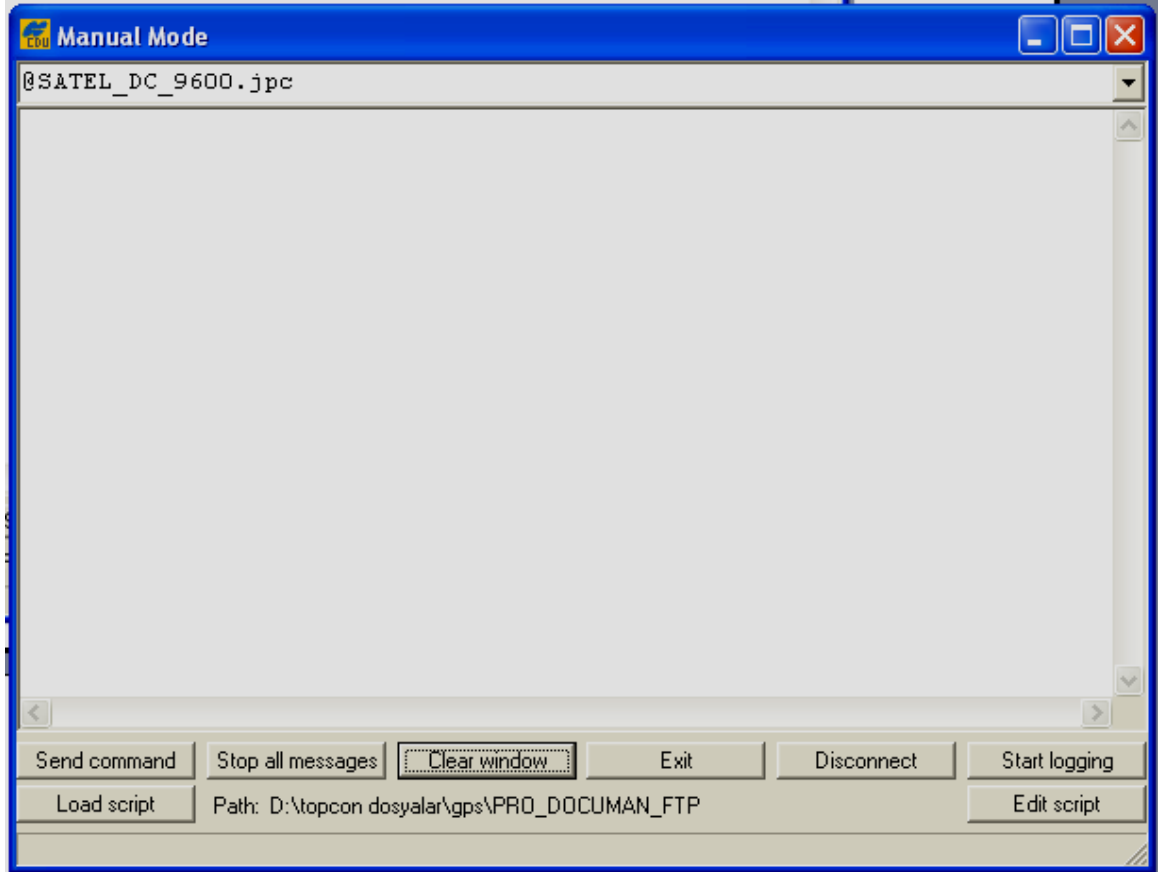
- 1) Gps cihazınıza Fn tuşu ile reset atınız. Cihazı kapatın ve Fn tuşuna basılı tutarak cihazı çalıştırın. Stat ve rec ışıkları eşzamanlı turuncu yanıp sönmeye başlayıncaya kadar elinizi FN tuşundan çekmeyin. Her iki led de turuncu yanıp sönmeye başladığında elinizi çekin.
- 2) PCCDU programını çalıştırın. Manuel mode only sekmesini işaretleyin, bilgisayarınızın gps bağlı olduğu doğru com portunu seçin ve gpse bağlanın.



- 3) Aşağıdaki ekranda Load Script butonuna tıklayarak size CD ile verilen SATEL_SETUP_ON.jpg dosyasını bulun ve enter veya **send command** butonuna basın. Ekranda bazı komutların GPS'e gönderildiğini göreceksiniz.

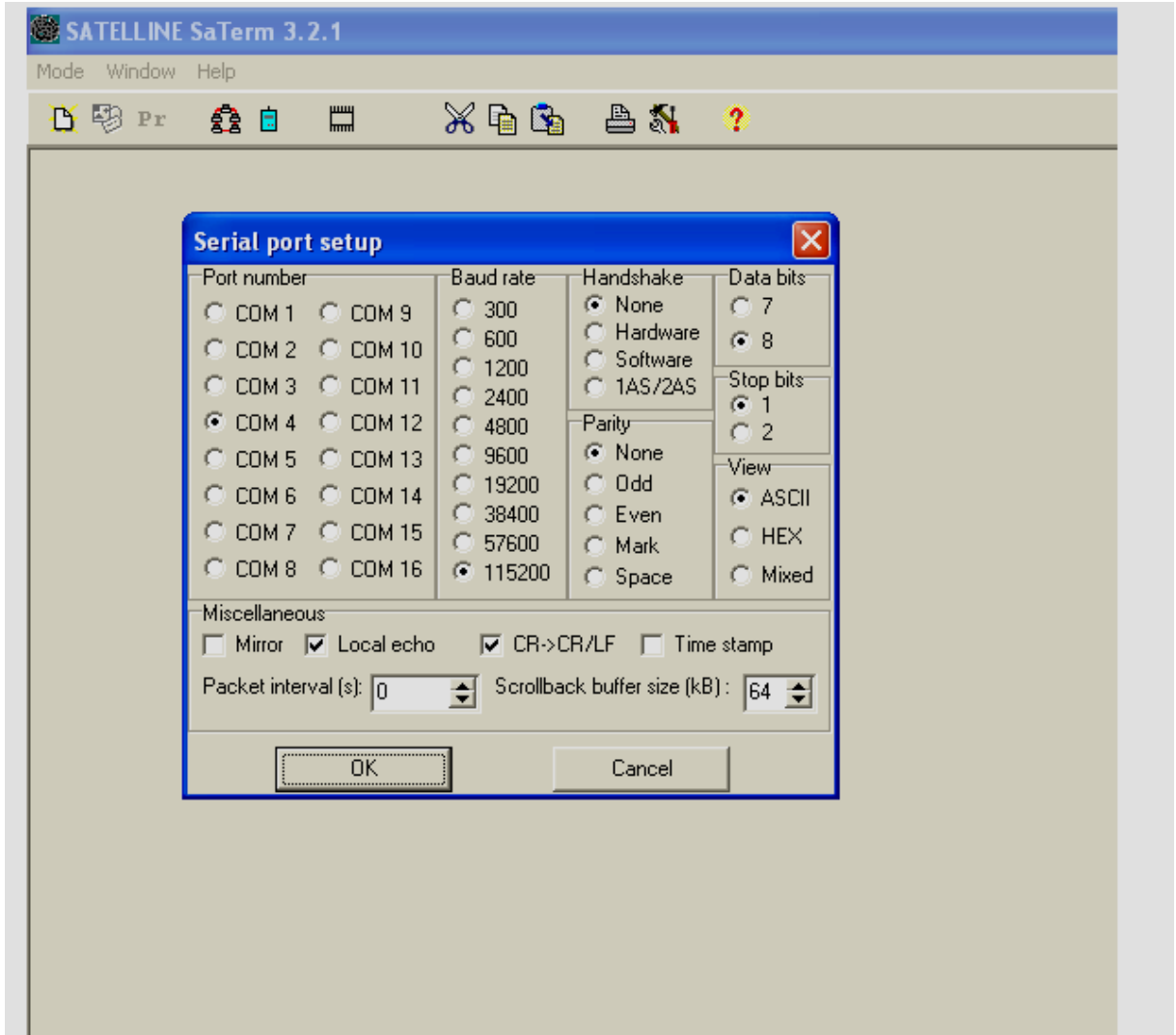


- 4) Tekrar **load script** butonuna tıklayıp **SATEL_DC_9600.jpc** dosyasını yukarıda anlatıldığı gibi çalıştırın.

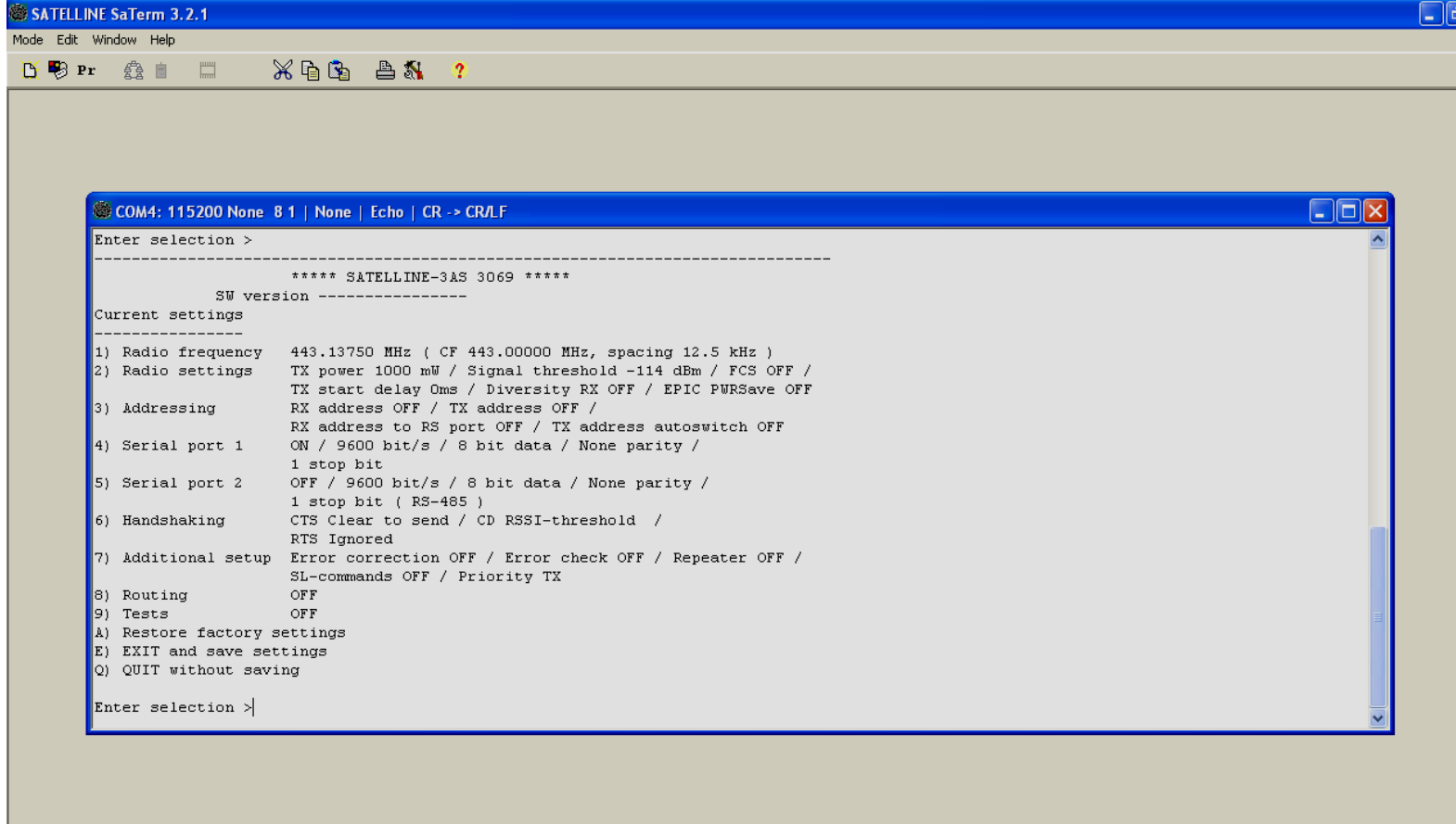


Disconnect butonuna basarak çıkın.

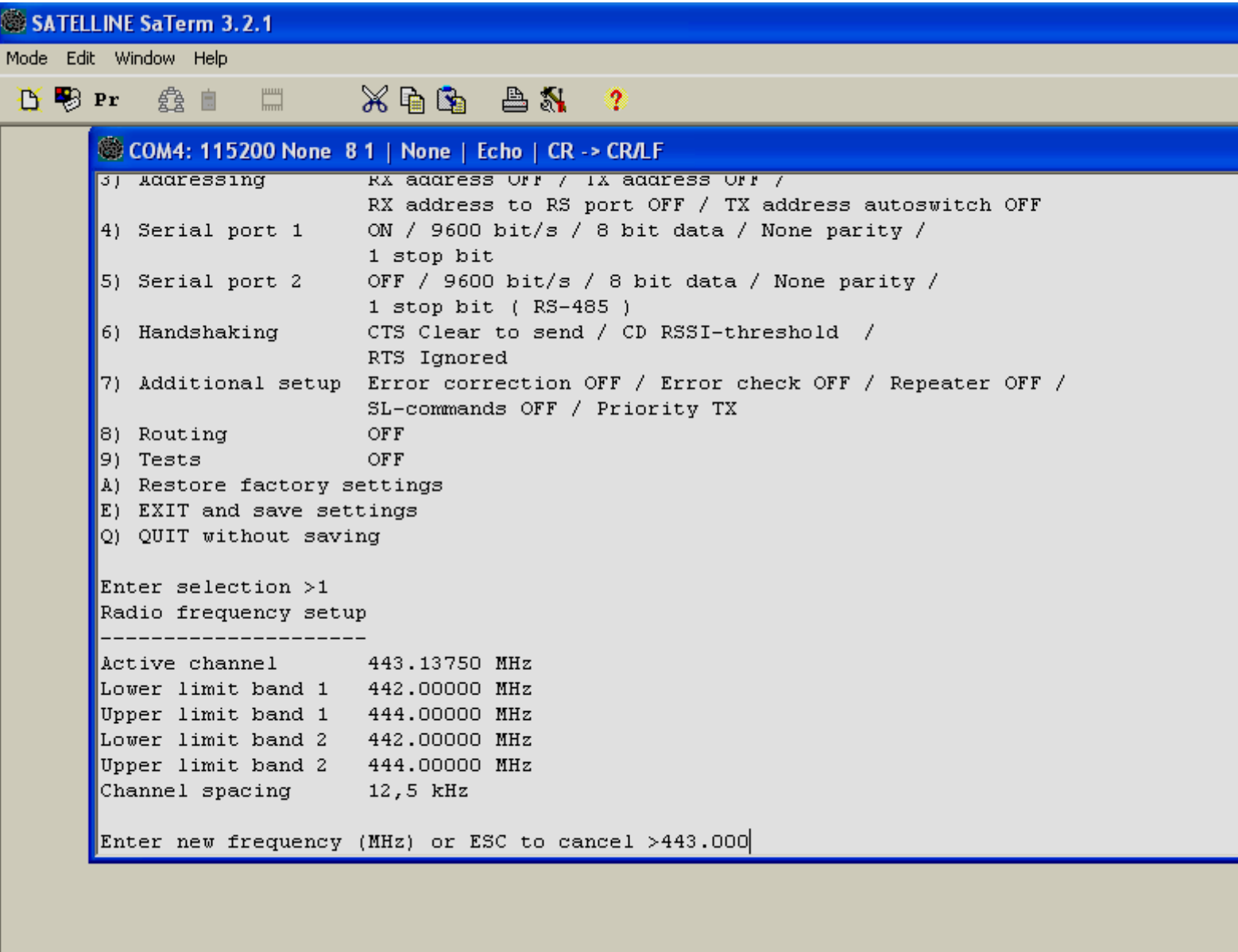
- 5) Cd ile verilen Satelline_SaTerm_3_2_1.exe programını çalıştırın. Mode – Open terminal menüsüne girdiğinizde aşağıdaki ekran karşınıza çıkacaktır. Doğru com portunu bu ekranda seçin. Diğer ayarların baud rate-parity gibi ayarlar ekrandaki gibi olmalıdır. Ok tuşuna basın



6) GPS'in **Reset** butonuna basın. Aşağıdaki modem ayar ekranı görülecektir.



- 7) Bu ekranda 1 yazıp enter'a basarak frekans ayarını yapabilirsiniz. Ayarlamak istediğiniz frekans değerini gelen ekranda yazın ve enter'a basın.



- 8) Frekans deęerinin deęiřtięini greceksiniz. ESC tuřu ile nceki ekrana dnn.
- 9) **E** tuřuna basarak ayarları kaydedin ve GPS **reset** butonuna basın. Ayarların deęiřip deęiřmedięini kontrol edin.
Satern programını kapatın.
- 10) GPS cihazına yukarıda 1. adımda anlatıldıęı gibi FN tuřu ile reset atın.
- 11) Tekrar PCCDU programı ile manuel moda GPS'e baęlanın. Adım 2'de anlatıldıęı řekilde.
- 12) SATEL_SETUP_OFF.jpc dosyasını Adım 3'te anlatıldıęı řekilde send command butonu ile alıřtırın.

Modem frekans ayarınız yapılmıřtır.

Herhangi bir sorunda Paksoy GPS teknik servisinden bilgi ve yardım alabilirsiniz.